

LEJEPROSPEKT

Sag nr. 956

Kongensgade 96, st.tv., 6700 Esbjerg



Butiksljemål på Kongensgade til leje

- Areal i alt 164 m² (94 m² butik samt 70 m² kælder)
- Årlig leje kr. 60.000
- KUN kr. 365 pr. m²
- Mulighed for indretningstilskud
- Fleksibel bindingsperiode

BESKRIVELSE

Hermed udbydes lejemål på Kongensgade i Esbjerg.

Udlejer har netop erhvervet sig ejendommen og er indstillet på at være fleksibel i at imødekomme lejers ønsker i forhold til istandsættelse samt bindingsperiode.

Her er tale om en flot og historisk ejendom med en stor bred facade ud mod Kongensgade.

Lejemålet er i dag indrettet med gode personalefaciliteter og der er indgang både bagfra og forfra.

Der er tilhørende separat kælder på ca. 70 m², som tidligere har været anvendt til lager.

Her er mulighed for leje af parkeringspladser til lejemålet.

PLANFORHOLD:

I henhold til lokalplan nr. 01-010-0021 må stueetager kun anvendes til dagligvarebutikker med bruttoetageareal op til 600 m², udvalgsvarebutikker, lettere erhverv som kontorer, liberalt erhverv, samt hoteller, cafeer, restaurationer, boliger, offentlige funktioner og p-huse.

LEJEMÅLETS DATA

BELIGGENHED:

Kongensgade 96, st.tv.
6700 Esbjerg
Matr.nr. 605 Esbjerg Bygrunde

Ejendommen er opført i 1887.

ANVENDELSE/LEJEMÅLSTYPE: Butik

AREALER:

Butik	94 m ²
Kælder	70 m ²

INSTALLATIONER:

Varme	Fjernvarme
Vand	Offentlig

ENERGIMÆRKNING:

Lejemålet er omfattet af lov om energimærkning.
Gyldigt energimærke foreligger af 07.11.2020 med energiklassifikation D.

LEJEVILKÅR

LEJE / DEPOSITUM:

Årlig leje	Kr.	60.000	
Depositum	Kr.	15.000	svarende til 3 mdr.'s leje

Lejemålet er momsregistreret. Samtlige beløb er angivet ekskl. moms.

REGULERING:

Lejen reguleres hvert år med stigningen i nettoprisindekset, min. 2% samt regulering for stigning i skatter/afgifter.

FORBRUGSUDGIFTER:

Foruden lejen betaler lejer p.t. årligt aconto kr. 3.000 for varme og vand.

OVERTAGELSE/OPSIGELSE:

Overtagelse	Efter nærmere aftale.
Opsigelse	Efter nærmere aftale
Opsigelsesvarsel lejer/udlejer	6 mdr.

AFSTÅELSE / FREMLEJE:

Lejer har afståelses- og fremlejeret.

VEDLIGEHOJDELSE:

Udvendig bygningsmæssig vedligeholdelse	Udlejer
Udvendig renholdelse/snerydning m.v.	Udlejer
Indvendig vedligeholdelse	Lejer
Renovationsforpligtelse	Lejer

BESIGTIGELSE

HENVENDELSER – BESIGTIGELSE:

Alle henvendelser om lejemålet, herunder aftale om besigtigelse, bedes efter aftale med udlejer rettet til:

Lassen Erhverv

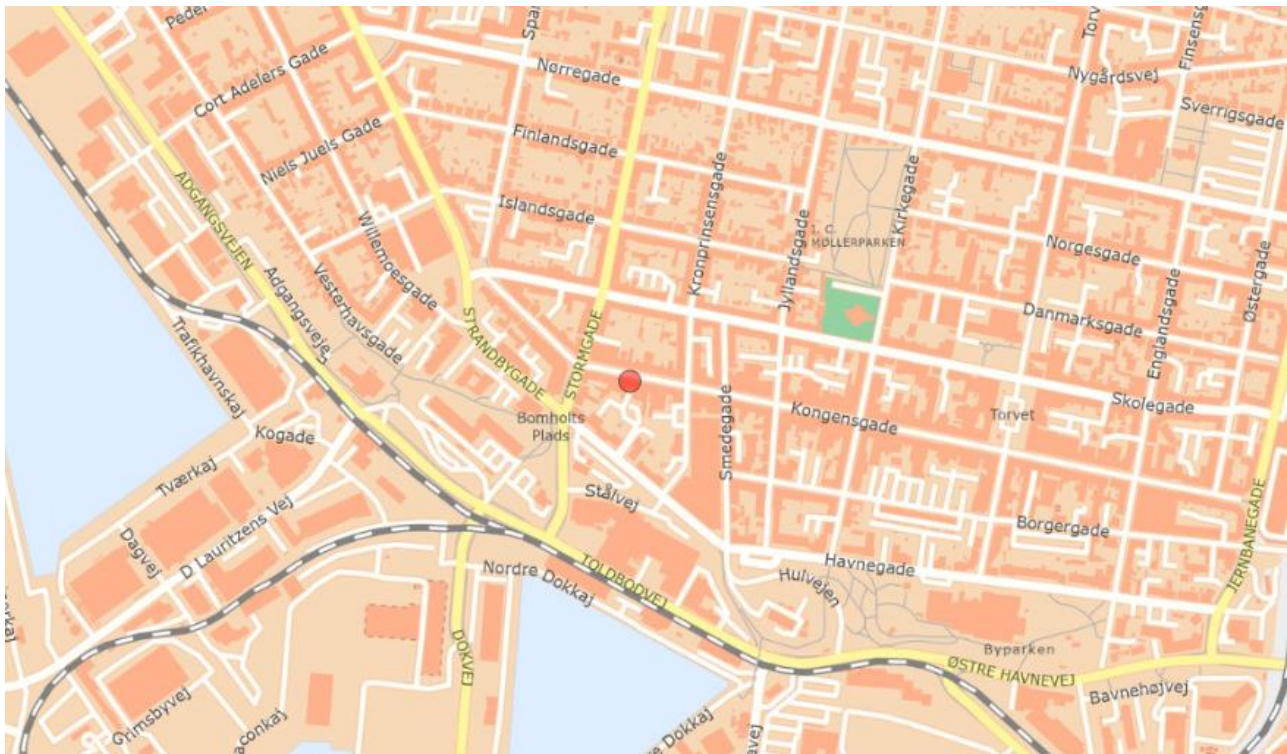
Jernbanegade 22, 1. th.

6700 Esbjerg

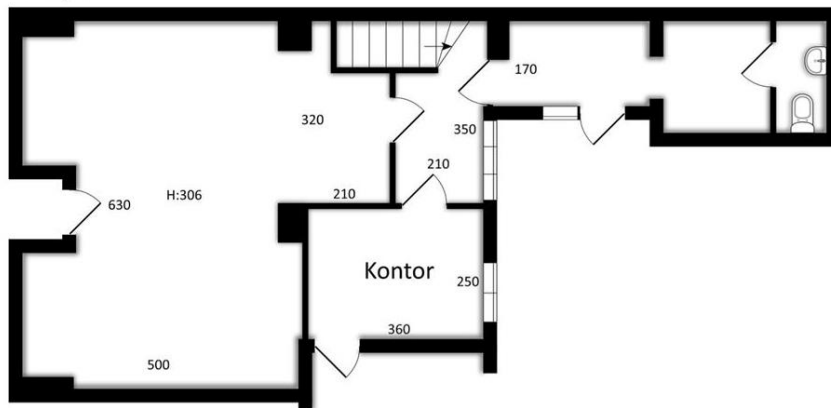
Tlf. 75134009

Att.: Ronni Bagge, ejendomsmægler, e-mail: ronni@lassenerhverv.dk, mobil 20575370

KORTBILAG/TEGNING/FOTOS



Stueplan



Kælder

